

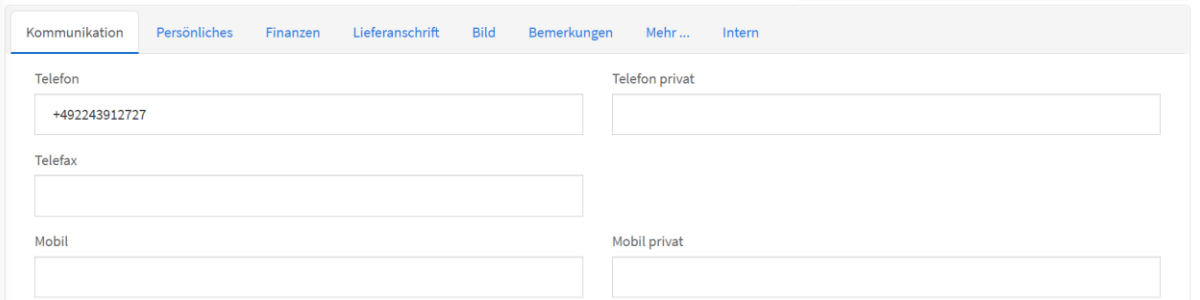
INHALTSVERZEICHNIS

Vorbemerkungen	2
Anrufe am Smartphone.....	2
Anrufe unter Windows.....	3
Anrufe mit Mac und iPhone	6
Ankommende Gespräche.....	7

VORBEMERKUNGEN

INTex Software unterstützt Sie mit diversen Funktionen und Möglichkeiten bei der Telefonie. Wir setzen dabei vor allem auf die Arbeit mit Mobiltelefonen und die im Betriebssystem angebotene Kopplung von Rechner und Smartphone. In dieser Anleitung zeigen wir Ihnen, wie Sie Telefonate führen, Anrufe entgegennehmen und den Anrufer in der Adressenliste finden.

Voraussetzung für die Telefonie ist natürlich, dass Sie wählbare Telefonnummern in den entsprechenden Telefonfeldern der Registerkarte „Kommunikation“ im Adressmodul gespeichert haben.



The screenshot shows a software interface with a navigation bar at the top containing the following tabs: Kommunikation (selected), Persönliches, Finanzen, Lieferanschrift, Bild, Bemerkungen, Mehr..., and Intern. Below the navigation bar, there are four input fields arranged in a 2x2 grid. The top-left field is labeled 'Telefon' and contains the number '+492243912727'. The top-right field is labeled 'Telefon privat' and is empty. The bottom-left field is labeled 'Telefax' and is empty. The bottom-right field is labeled 'Mobil privat' and is empty.

Wählbare Telefonnummern sind etwa

02243/912727

02243912727

02243/9127-27

0492243912727

+492243912727

Textliche Zusätze wie „Durchwahl“ oder „Zentrale“ sollten nicht im Telefonfeld stehen.

In Listen und View-Ansichten werden die Telefonnummern mit dem Zusatz

tel:

dargestellt.

Telefon

<tel:+492243912727>

Dadurch werden die Telefonnummern zu klickbaren Links im Browser.

ANRUF AM SMARTPHONE

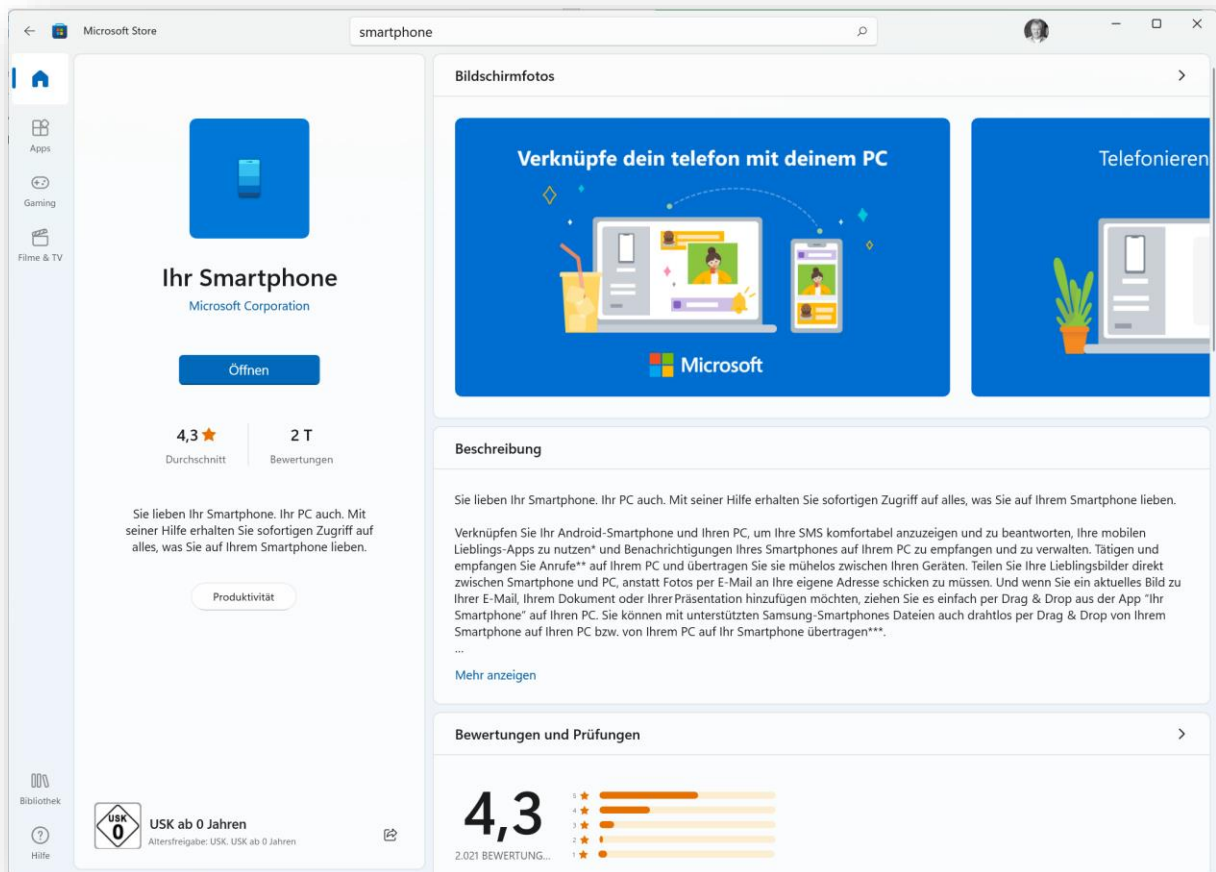
Da INTex Software dank ihrer responsiven Oberfläche auf dem Smartphone benutzbar ist, können Sie auch direkt aus der Software heraus telefonieren. Tippen Sie dazu einfach auf den [tel:-Link](#) in der Liste oder View-Ansicht eines Adress-Datensatzes.

Das Telefon wird Sie – wenn dies in der Vergangenheit noch nicht geschehen ist – fragen, ob der Link mit der Telefon-App geöffnet werden soll. Bestätigen Sie dies mit „Immer“. Danach und in Zukunft wird nun die Telefon-App gestartet und die Telefonnummer aus der Adressverwaltung übertragen. Sie müssen nur noch den Hörer abnehmen.

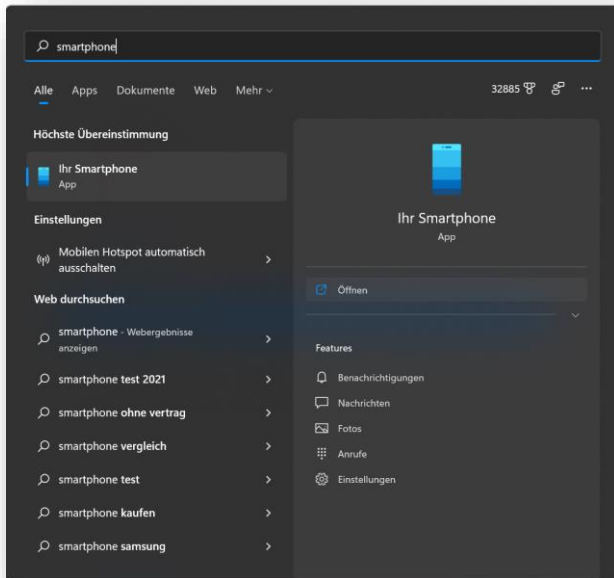
ANRUFE UNTER WINDOWS

Ihr Windows PC kann natürlich in der Regel selbst nicht telefonieren. Sie können aber PC und Mobiltelefon miteinander koppeln. Dazu steht die kostenlose Ihr-Smartphone-App von Microsoft zur Verfügung.

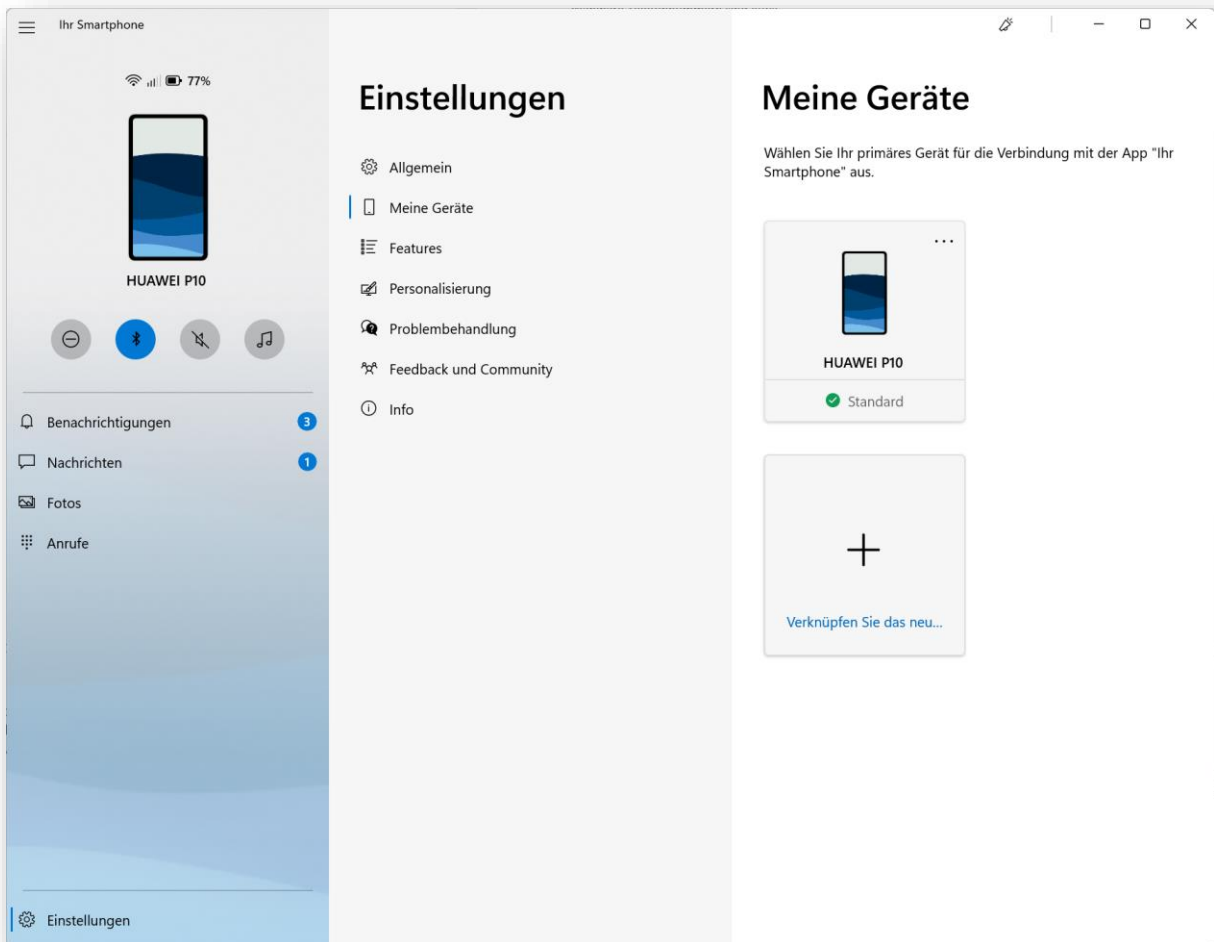
[Ihre Mobiltelefon-App – Hilfe & Lernen - Microsoft-Support](#)



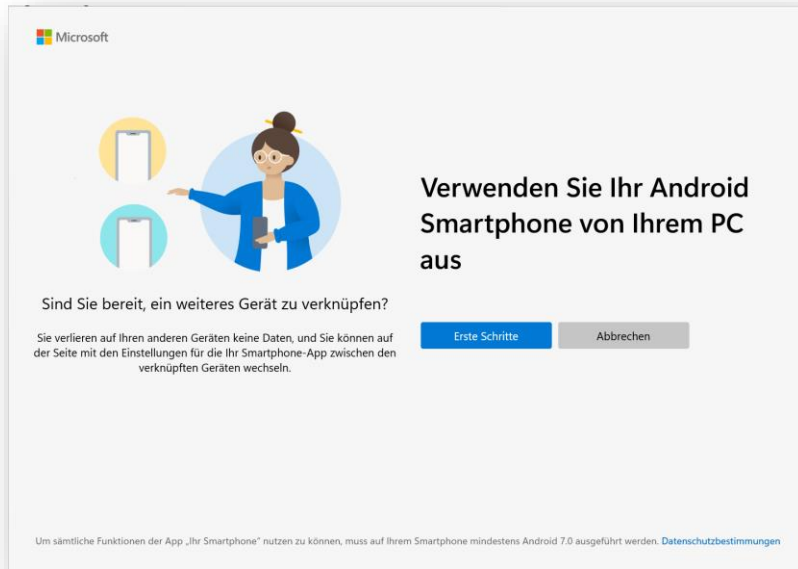
Wenn Sie diese App noch nicht installiert haben, können Sie diese aus dem Microsoft Store in Windows herunterladen und installieren. Starten Sie die App über das Start- oder Suchmenü.



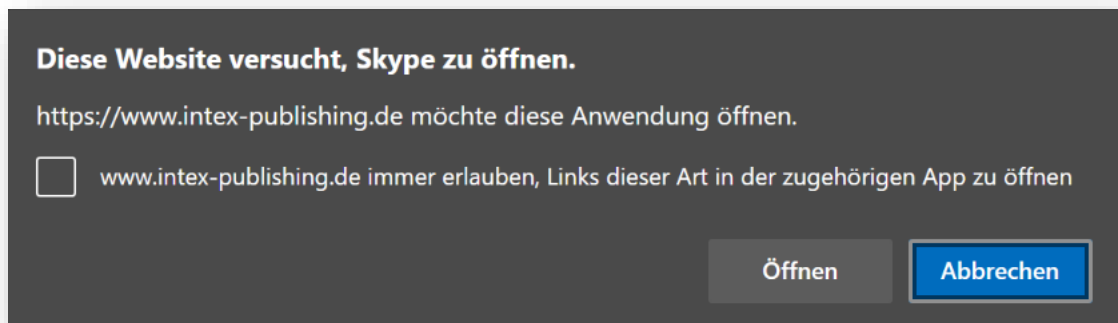
Die App und Ihr Smartphone werden dann über Bluetooth gekoppelt. Wählen Sie dazu in der App unter „Einstellungen“ die Option „Meine Geräte“.



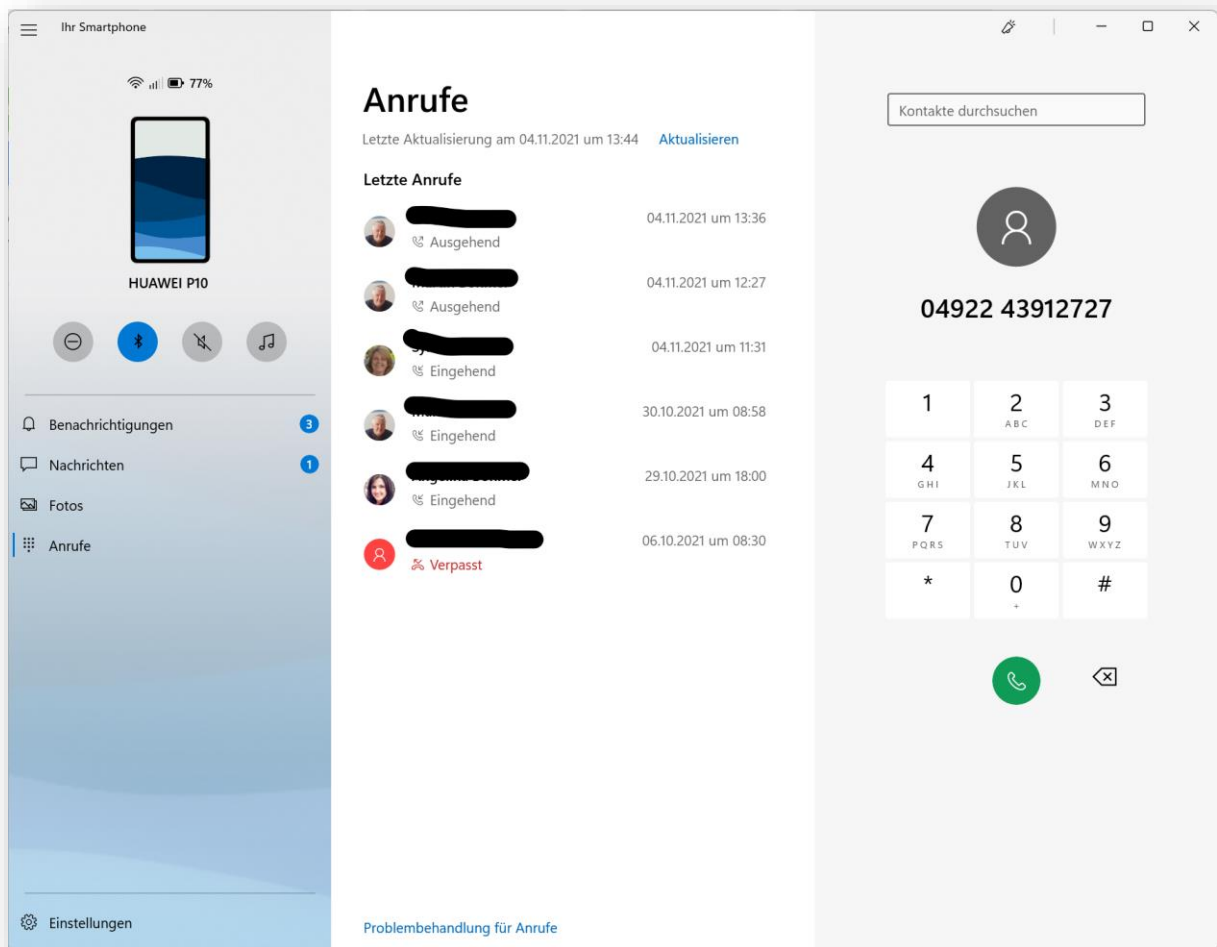
Klicken Sie auf „+“ und folgen Sie den Anweisungen des Assistenten.



Ist Ihr Smartphone auf diese Weise eingerichtet, sind die [tel:-Links](#) auch im PC Browser klickbar. Beim ersten Versuch erfolgt eine Sicherheitsabfrage, ob Sie Links von unserer Website öffnen möchten. Bestätigen Sie dies.



Es wird nun die Smartphone App geöffnet und die Rufnummer zum Wählen übernommen.



Sobald Sie auf den grünen Hörer klicken, wird die Rufnummer gewählt. Sie können dann entscheiden, ob Sie das Telefonat über den Rechner selbst (Mikrofon und Kopfhörer/Lautsprecher müssen vorhanden sein) oder das Smartphone führen wollen – die Kopplung macht es möglich.

ANRUFEN MIT MAC UND IPHONE

Was am PC geht, ist natürlich auch am Mac möglich. Hier braucht es keine gesonderte App, um iPhone und Mac zu verbinden:

iPhone mit Mac per Bluetooth verbinden

- Öffnen Sie im Apple-Menü die Systemeinstellungen.
- Steuern Sie den Bereich „Bluetooth“ an und wählen Sie „Anzeigen“.
- Stellen Sie sicher, dass Ihr iPhone für andere Geräte über Bluetooth sichtbar ist.
- Wählen Sie am Mac unter „Verbundene Geräte“ „Neu“.
- Der Mac sucht nun nach Geräten in der Umgebung.

Wenn die Kopplung erfolgt ist, können Sie jederzeit [tel:-Links](#) oder markierte Rufnummern im Browser anklicken und über Ihr iPhone wählen.

ANKOMMENDE GESPRÄCHE

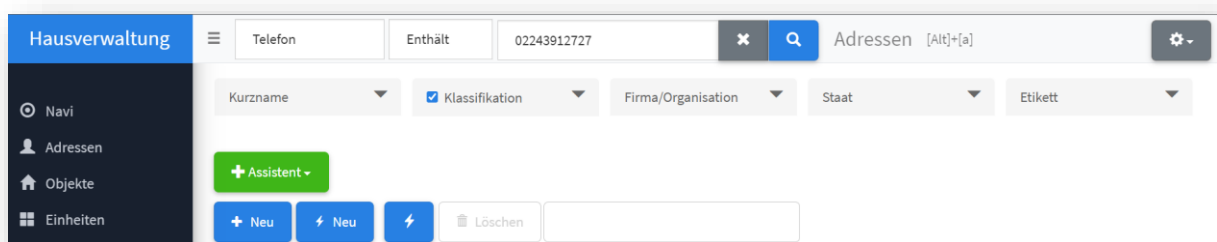
Wenn Sie angerufen werden, wollen Sie möglicherweise schnell die Daten des Anrufers in der INTex Software aufrufen. Am schnellsten gelangen Sie in das Adressmodul über den Tastatur-Shortcut

[Alt] + [a]

Sie können aber auch ganz normal über die Seitenleiste, das Hauptmenü oder das Navi-Modul (nur Hausverwaltung) in das Adressmodul wechseln.

Tipp: Wenn Sie die gegenwärtige Arbeitssituation nicht verlassen möchten, können Sie auch ein zweites Fenster oder einen weiteren Tab im Browser mit der INTex Software öffnen.

Suchen Sie dann nach der Telefonnummer. Die Suchvorschläge werden Ihnen schon beim Tippen in der Datenbank vorhandene Rufnummern anzeigen.



Ergeben sich aus dem Anruf Notizen oder Aufgaben für Sie, dann sind diese aus der Ansicht der Adresse heraus schnell mit den Symbolen für QuickTask und QuickNote angelegt.

